

梁止金具

柱と梁を固定するのに使用します。ユニクロメッキ・ドブメッキで製作可能です。

No.	規格・寸法	入数	単価	備考
1	梁止金具50横型	70		

No.	規格・寸法	入数	単価	備考
1	梁止金具50縦型	70		

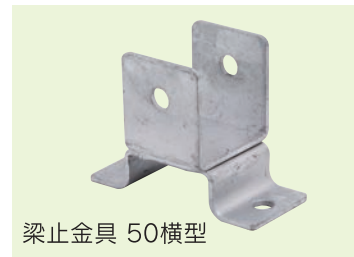
No.	規格・寸法	入数	単価	備考
1	梁受金具50角用	200		

No.	規格・寸法	入数	単価	備考
1	梁受金具100用	100		

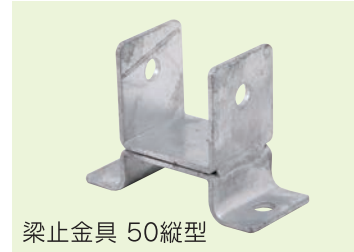
No.	規格・寸法	入数	単価	備考
1	梁金具50角用	100		

No.	規格・寸法	入数	単価	備考
1	柱梁止金具48.6×50横型	60		受注生産
2	柱梁止金具48.6×50縦型	60		

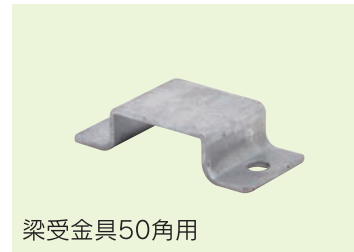
No.	規格・寸法	入数	単価	備考
1	柱梁止金具50×50横型	60		
2	柱梁止金具50×50縦型	60		



梁止金具 50横型



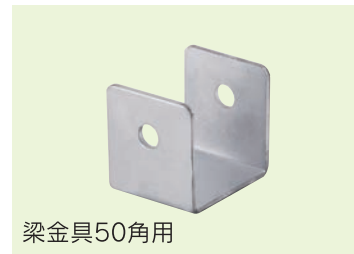
梁止金具 50縦型



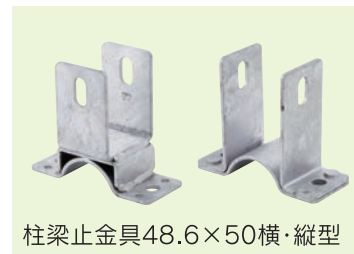
梁受金具50角用



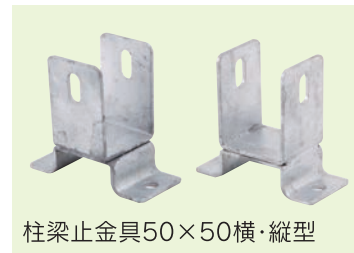
梁受金具100用



梁金具50角用



柱梁止金具48.6×50横・縦型



柱梁止金具50×50横・縦型

梁止金具

柱と梁を固定するのに使用します。ユニクロメッキ・ドブメッキで製作可能です。

No.	規格・寸法	入数	単価	備考
1	押金具48.6用	200		

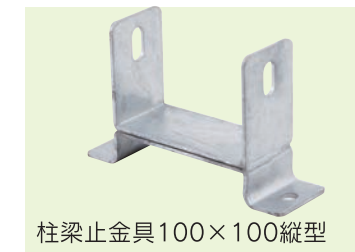
No.	規格・寸法	入数	単価	備考
1	柱梁止金具100×100縦型			※受注生産

No.	規格・寸法	入数	単価	備考
1	50角箱金具(3穴)穴上B	100		

No.	規格・寸法	入数	単価	備考
1	50角箱金具(3穴)穴下A	100		



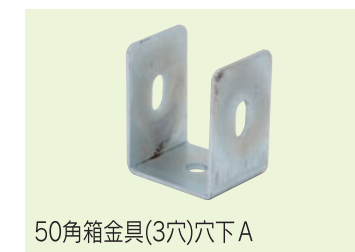
押金具48.6



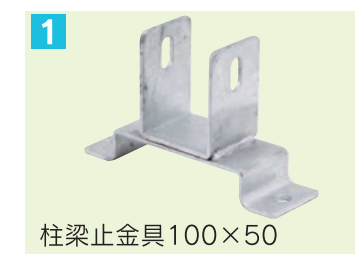
柱梁止金具100×100縦型



50角箱金具(3穴)穴上B



50角箱金具(3穴)穴下A



1 柱梁止金具100×50



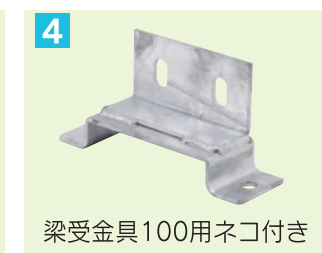
2 柱梁止金具50×50特型ワイド100



3 梁受金具5分ツノ付き

梁止金具(受注生産)

No.	規格・寸法	入数	単価	備考
1	柱梁止金具100×50			
2	柱梁止金具50×50特型ワイド100			
3	梁受金具5分ツノ付き			
4	梁受金具100用ネコ付き			
5	立上金具 100×50×H700			※高さ変更可能です
6	立上金具 50×50×H700			※高さ変更可能です



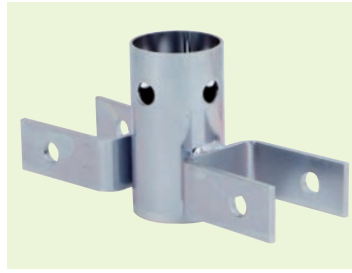
4 梁受金具100用ネコ付き



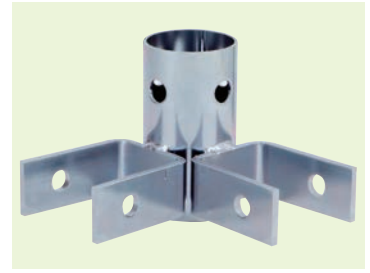
5 立上金具
100×50×H700



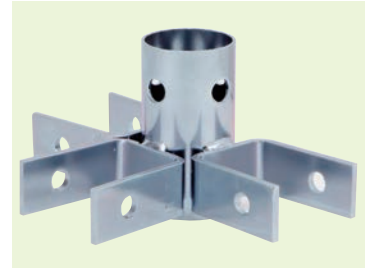
1方柱梁止金具



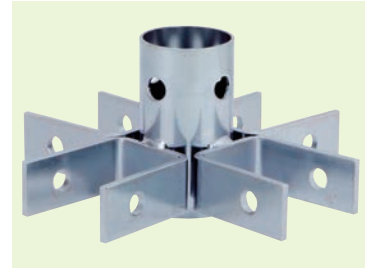
2方平行柱梁止金具



2方クロス柱梁止金具



3方柱梁止金具



4方柱梁止金具

特殊柱梁止金具(受注生産)

48.6の柱と梁を固定するのに使用します。

No.	規格・寸法	入数	単価	備考
1	1方柱梁止金具			※
2	2方平行柱梁止金具			※
3	2方クロス柱梁止金具			※
4	3方柱梁止金具			※
5	4方柱梁止金具			※

スキマ止金具

No.	規格・寸法	入数	単価	備考
1	小	100		
2	大	100		



スキマ止金具 小